

**PREMIERS TOURS DE ROUE AVANT L'OUVERTURE AU PUBLIC DU SERVICE DE MOBILITÉ AUTONOME PARTAGÉE ET À LA DEMANDE ROUEN NORMANDY AUTONOMOUS LAB**

**Rouen, le 26 juin 2018 : La Métropole Rouen Normandie, le groupe Transdev, le Groupe Renault, le groupe Matmut partenaires du projet Rouen Normandy Autonomous Lab, expérimentent avec le soutien de la Région Normandie et la Banque des Territoires, le premier service de mobilité partagée et autonome à la demande sur routes ouvertes en Europe. Cette expérimentation sera ouverte au public au dernier trimestre 2018 avec quatre véhicules autonomes Renault ZOE 100% électriques auxquels s'ajoutera une navette autonome i-Cristal co développée par Transdev et Lohr.**

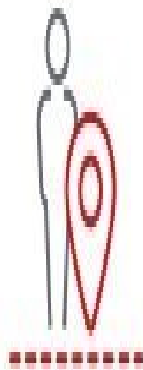
Grâce au service Rouen Normandy Autonomous Lab, différents points d'activité au sein du quartier dit « Technopôle du Madrillet », situé sur la commune de Saint-Etienne du Rouvray, pourront être rejoints depuis la station de tramway Technopôle. Il s'agit de proposer un service de mobilité dans une zone périurbaine pour laquelle les solutions de transport public classiques ne sont pas adaptées, dans une logique de desserte du premier et du dernier kilomètre.

Les utilisateurs pourront appeler un véhicule en temps réel, depuis l'application dédiée disponible sur smartphone.



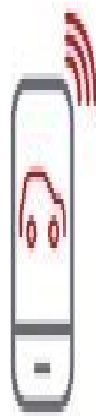
#1

Chargez  
l'appli



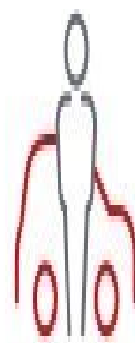
#2

Rendez-vous  
sur un point d'arrêt



#3

Appelez  
le véhicule



#4

Montez  
et laissez-vous conduire !

Les véhicules seront disponibles sur 3 lignes totalisant 10 kms au sein de ce quartier : 17 points d'arrêt seront proposés sur l'ensemble de la zone, en correspondance avec les lignes du réseau de transport en commun de la Métropole de Rouen.

Les 4 Renault ZOE dédiées au projet sont déjà testées sur routes ouvertes: elles intègrent toutes les contraintes de trafic habituelles (autres véhicules, carrefours, rond-points, entrées et sorties de bâtiments, etc.). 100% électriques, elles sont équipées de technologies autonomes développées par Transdev et Renault. Cette flotte sera complétée par une navette i-Cristal co-développée par Transdev et Lohr.

Après une période de tests, l'ouverture au public de ce service expérimental à la demande est visée pour septembre 2018, sous réserve de l'obtention des autorisations nécessaires. Il durera jusqu'en décembre 2019. Au-delà des apprentissages sur le plan technologique, cette expérimentation permettra de comprendre les usages et de tester l'appropriation du service par les habitants, afin de l'adapter.

## Un partenariat public-privé unique pour inventer ensemble la mobilité partagée du futur

Rouen Normandy Autonomous Lab est le fruit de la volonté commune des partenaires d'investir dans la mobilité de demain, en mettant en commun leurs savoir-faire et les capacités d'innovations spécifiques à chacun, au service d'un territoire précurseur dans les solutions de transport innovantes et durables.

**Pour la Métropole et la Région**, il s'agit de proposer aux Normands un nouveau service innovant, constituant une première européenne et la première étape vers la constitution d'un cluster industriel de pointe en matière de mobilité du futur.

**Pour la Banque des Territoires**, cette expérimentation se concrétise dans le cadre de sa démarche de démonstrateurs « Smart city » lancée en novembre 2016, qui vise à accompagner le déploiement des innovations dans les territoires. Les

équipes de la Banque des Territoires ont accompagné dès le départ l'émergence de ce projet innovant, en apportant de l'ingénierie en amont pour aider à la structuration du groupe des partenaires.

**Le Groupe Transdev**, filiale de la Caisse des Dépôts, apporte au projet son expertise d'opérateur de services de transport (exploitation, management de la flotte, relation client) et ses technologies de systèmes de transport autonome (supervision, application client, intelligence embarquée et infrastructure intelligente).

**Le Groupe Renault**, leader européen des véhicules électriques, apporte son expertise de constructeur automobile, de technologies autonomes et connectées et de services de mobilité. Ce projet s'inscrit dans la stratégie du groupe de proposer des services de mobilité autonomes robotisés et à la demande dès 2022.

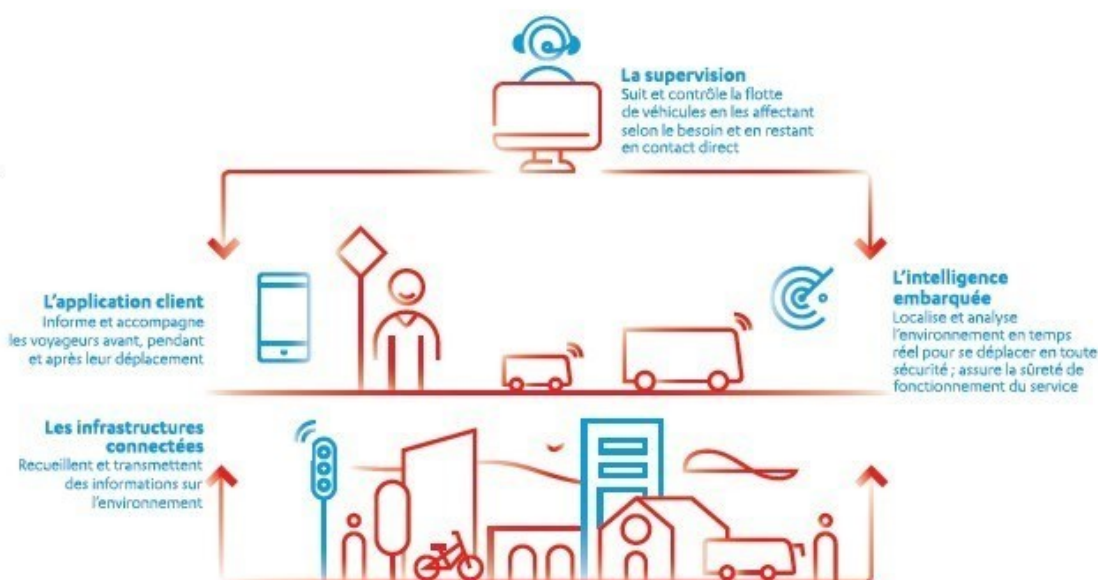
**Le Groupe Matmut**, historiquement implanté sur le territoire rouennais, apporte son expertise sur les questions relatives à l'assurance automobile pour approfondir les réflexions concernant l'impact des voitures autonomes sur la mobilité de demain et les responsabilités associées.

## Un projet précurseur de service de mobilité autonome partagée, intégré au réseau de transport public existant de la métropole rouennaise

Ce projet pionnier est unique de par son approche globale : il s'agit en effet de bâtir un « système complet » de transport autonome. Afin d'offrir un service sur route ouverte avec une vitesse commerciale équivalente à celles des véhicules classiques, tout en garantissant la sécurité des passagers, le projet expérimente des technologies innovantes qui forment un système global de transport.

Le scope du système inclut l'application client permettant de réserver son trajet, le poste de contrôle de la flotte, l'infrastructure connectée, les réseaux de télécommunications sécurisés, les véhicules autonomes et leurs équipements. L'opérateur, situé dans le poste de contrôle, surveille la flotte et peut intervenir en cas de nécessité en demandant la limitation de la vitesse des véhicules ou leur arrêt. Les communications audio et video entre les passagers et le poste de contrôle seront également possibles à tout moment.

### LE SYSTÈME DE TRANSPORT AUTONOME ROUEN NORMANDY AUTONOMOUS LAB



Ce système est le fruit du partenariat Groupe Renault - Transdev où chaque partenaire apporte son expertise : Groupe Renault pour le véhicule, les technologies autonomes et connectés, Transdev pour la supervision, l'infrastructure connectée et les télécommunications sécurisées.

Dans ce système s'intègrent également toutes les réflexions sur les questions assurantielles et de responsabilité, sur les évolutions réglementaires futures. Dans le cadre du projet, elles sont portées par le groupe Matmut.

Rouen Normandy Autonomous Lab est totalement intégré dans l'offre traditionnelle de transport pilotée par la Métropole de Rouen, Autorité Organisatrice de la Mobilité. La forte présence de cette dernière dans le projet, soutenu par la Région Normandie, démontre la volonté des acteurs publics d'intégrer ces nouveaux services et d'accélérer la transformation des villes vers une Smart City efficace, au bénéfice des habitants.

L'acceptabilité sociétale du service de mobilité autonome, partagée et à la demande ainsi que l'implication du grand public constituent en effet des piliers majeurs du projet.



\*\*\*

## À propos de la Banque des Territoires

Créée en 2018, la Banque des Territoires est un des cinq métiers de la Caisse des Dépôts. Elle rassemble dans une même structure les expertises internes à destination des territoires. Porte d'entrée client unique, elle propose des solutions sur mesure de conseil et de financement en prêts et en investissement pour répondre aux besoins des collectivités locales, des organismes de logement social, des entreprises publiques locales et des professions juridiques. Elle s'adresse à tous les territoires, depuis les zones rurales jusqu'aux métropoles, avec l'ambition de lutter contre les inégalités sociales et les fractures territoriales. La Banque des Territoires est également une marque déployée dans les 16 directions régionales et les 35 implantations territoriales de la Caisse des Dépôts afin d'être mieux identifiée auprès de ses clients et au plus près d'eux.

[www.banquedesterritoires.fr](http://www.banquedesterritoires.fr)

Contact presse :

**Florence Mas**

Email : [florence.mas@caissedesdepots.fr](mailto:florence.mas@caissedesdepots.fr)  
Tel : +33 (0)2 35 15 65 11  
Direction Régionale Normandie de la Caisse des Dépôts

## À propos de Transdev

Transdev est un leader de la mobilité dans le monde. Détenu par la Caisse des Dépôts à hauteur de 70% et par Véolia à 30%, Transdev conseille et accompagne les Autorités Organisatrices de Transport et les entreprises sur leurs besoins en mobilité, du pré-projet jusqu'à l'exploitation quotidienne des réseaux de transports. Avec 82 000 collaborateurs dans 20 pays, Transdev transporte chaque jour 10 millions de personnes, exploite 43 000 véhicules et opère 13 modes de transport (trains, métros, tramways, bus à haut niveau de service, bus, autocars, navettes maritimes, taxis/VTC, auto partage, services de vélo, Transport de Personnes à Mobilité Réduite et ambulances, navettes partagées et stationnement). Le Groupe a réalisé en 2016 un chiffre d'affaires de 6,7 milliards d'euros.

[www.transdev.com](http://www.transdev.com)

Contact presse :

### **Groupe Transdev**

**Sophie GENG**, responsable relations presse

Tel : + 33 (0)1 74 34 27 68

Mobile : +33 (0)6 24 12 13 70

Email : [sophie.geng@transdev.com](mailto:sophie.geng@transdev.com)

## À propos du Groupe Renault

Constructeur automobile depuis 1898, le Groupe Renault est un groupe international présent dans 134 pays qui a vendu près de 3,76 millions de véhicules en 2017. Il réunit aujourd'hui plus de 180 000 collaborateurs, dispose de 36 sites de fabrication et 12 700 points de vente dans le monde. Pour répondre aux grands défis technologiques du futur et poursuivre sa stratégie de croissance rentable, le groupe s'appuie sur son développement à l'international. Il mise sur la complémentarité de ses cinq marques (Renault, Dacia, Renault Samsung Motors, Alpine et LADA), le véhicule électrique et son alliance unique avec Nissan et Mitsubishi. Avec une nouvelle écurie en Formule 1 et un engagement en Formule E, Renault fait du sport automobile un vecteur d'innovation et de notoriété de la marque.

Contact Presse :

### **Groupe Renault**

**Lucia CHAVEZ PAZ**

Communication Innovation Lead (Autonomous Drive, Connected Cars and Services, New Mobility)

Tel : +33 (0)1 76 82 93 37

Mobile : +33 (0)6 60 64 04 58

Email : [lucia.chavez-paz@renault.com](mailto:lucia.chavez-paz@renault.com)

## À propos de la Métropole Rouen Normandie

Regroupant près de 500 000 habitants et 71 communes autour de Rouen, sa magnifique ville-centre, rayonnant sur un bassin de 650 000 emplois, la Métropole Rouen Normandie est la métropole du Nord-Ouest de la France et le 1er pôle démographique de Normandie, dont elle est la locomotive économique. En charge de grands services publics (eau, transports en commun...) qui sont au cœur de sa raison d'être, la Métropole Rouen Normandie est une collectivité de la proximité et du quotidien, solidaire des communes qui la composent. Grâce à des compétences et des prérogatives renforcées, elle s'affirme aussi comme une collectivité motrice, que ce soit sur des sujets d'intérêt national (grandes infrastructures par exemple) ou en assumant un rôle d'entraînement pour tout le territoire régional à travers la mise en œuvre, en lien avec ses différents partenaires, d'un projet de développement ambitieux et fédérateur au bénéfice de son territoire et de l'ensemble de la Normandie. Dans les grands domaines du développement économique et de l'aménagement du territoire, ce projet entend relever les paris de la transition écologique et économique (diversification, innovation) pour construire une véritable éco-métropole au service de l'emploi et de la qualité de vie, et placer Rouen parmi les grandes aires urbaines dynamiques de France. La Métropole Rouen Normandie est une collectivité à fort rayonnement, avec des équipements (Panorama XXL, Historial Jeanne d'Arc, Zénith, Palais des Sports – Kindarena,

Réunion des Musées Métropolitains...), des animations et des grands événements (Normandie impressionniste, Armada...) d'envergure nationale et internationale. Enfin, les richesses de son patrimoine historique et naturel entre Seine et forêts contribuent à en faire un destination touristique d'exception.

<http://www.metropole-rouen-normandie.fr>

Contact presse :

**Perrine BINET**, Attachée de presse Métropole Rouen Normandie

Email : [perrine.binet@metropole-rouen-normandie.fr](mailto:perrine.binet@metropole-rouen-normandie.fr)

Tel : +33 (0)2 32 76 84 24

Mobile : +33 (0)7 64 67 18 05

## À propos de la Région Normandie

La Normandie s'illustre dans l'automobile, le pétrole et ses dérivés, l'aéronautique, les activités navales et nautiques, la pharmacie, l'agroalimentaire, la cosmétique, l'énergie, l'industrie du verre ou encore le transport et la logistique. Avec ses 225 800 établissements, le tissu économique normand est renforcé par de nombreux réseaux d'entreprises et la présence de leaders et grands groupes tels que Elle & Vire, Agrial, Danone, Renault, Peugeot-Citroën, Renault Trucks, le groupe Safran, Aptar, EDF, Areva, Naval group, GSK, Sanofi Pasteur, Vuitton... La Normandie veut se positionner en tant que leader en faisant de Rouen la capitale européenne de la mobilité autonome. La Région Normandie dans le cadre de sa stratégie de soutien à l'économie et l'attractivité normande, accompagne financièrement la recherche, le développement et l'innovation pour encourager ce genre d'initiative et multiplier les expérimentations sur son territoire. Plusieurs projets se réalisent aujourd'hui sur le territoire normand ouvrant la voie à la création d'un cluster « Véhicule Autonome » en Normandie regroupant les principaux acteurs concernés.

Contacts presse :

**Région Normandie**

**Emmanuelle Tirilly**

Tel : +33 (0)2 31 06 98 85

Email : [emmanuelle.tirilly@normandie.fr](mailto:emmanuelle.tirilly@normandie.fr)

**Charlotte Chanteloup**

Tel : +33 (0)2 31 06 98 96

**Laure Wattinne**

Tel : +33 (0)2 31 06 78 96

Email : [laure.wattinne@normandie.fr](mailto:laure.wattinne@normandie.fr)

## À propos du Groupe Matmut

Avec plus de 3,3 millions de sociétaires et 6,8 millions de contrats d'assurance gérés (au 31 décembre 2017), le Groupe Matmut est un acteur majeur sur le marché français de l'assurance. Il offre à tous – particuliers, professionnels, entreprises, associations – une gamme complète de produits d'assurance des personnes et des biens (auto, moto, bateau, habitation, responsabilités, protection de la famille, santé, protection juridique et assistance) et de services financiers et d'épargne (crédits auto, projet, assurance emprunteur, livret d'épargne, assurance vie...). Le Groupe compte aujourd'hui 6 200 collaborateurs. Il a réalisé un chiffre d'affaires de 2,1 milliards d'euros en 2017.

Toutes les informations sur le Groupe Matmut : [matmut.fr](http://matmut.fr) et [presse.matmut.fr](http://presse.matmut.fr)

Contact presse :

**Guillaume Buiron**

Tel : +33 (0)2 35 63 70 63

Email : [buiron.guillaume@matmut.fr](mailto:buiron.guillaume@matmut.fr)

**Pour Plus D'informations:**

**Céline FARISSIER**

Attachée de presse Véhicule électrique, Ecosystème véhicule électrique

+33 (0)1 76 84 32 83

[celine.farissier@renault.com](mailto:celine.farissier@renault.com)

**GROUPE RENAULT**

**SERVICE DE PRESSE**

Tel.: +33 (0)1 76 84 63 36

[renault.media@renault.com](mailto:renault.media@renault.com)

Sites web: [www.media.renault.com](http://www.media.renault.com) - [www.group.renault.com](http://www.group.renault.com)

Follow us on Twitter : **@Groupe\_Renault**